



●
*L*INS

Life Information Network System

2
—
2018

LiNSアンケート

■バレンタインについて 1

- ①今年のバレンタインはどうされますか。
- ②<今年のバレンタインに既製品を購入して誰かにチョコレートを贈る(配る)方にお聞きます。>
誰に贈りますか(配りますか)。
- ③<今年のバレンタインに既製品を購入して、誰かにチョコレートを贈る方にお聞きます。>
どこに買いに行く予定ですか。(※手作り以外の人)
- ④1個の予算は、どれぐらいですか。
- ⑤<今年のバレンタインにチョコレートを手作りする方にお聞きます。>
※子どもの友チョコは除く> 誰に贈りますか。
- ⑥<今年のバレンタインにチョコレートを手作りする方にお聞きます。※子どもの友チョコは除く>
手作りチョコレート用の材料はどこに買いに行く予定ですか。
- ⑦<お子様がおられる方にお聞きます。>
子どもの友チョコ作りを手伝いますか。
- ⑧<子どもの友チョコ作りを手伝う方にお聞きます。>
子どもの友チョコ用の材料はどこに買いに行く予定ですか。
- ⑨バレンタインに、スーパーでどのようなフェアをしてほしいですか。

■節分・恵方について 4

- ①2月3日の「節分」の日に、恵方巻(巻寿司など)を食べましたか。
- ②<恵方巻(巻寿司など)を買った方にお聞きます。>
恵方巻(巻寿司など)を、どこで購入しましたか。
- ③<恵方巻を買った方にお聞きます。>
どの様にして、購入しましたか。
- ④<恵方巻を買った方にお聞きます。>
購入した恵方巻、1本のお値段(本体価格)はいくらですか。
複数本購入された場合は、あてはまるものをすべてお選びください。
- ⑤<恵方巻を買った方にお聞きます。>
恵方巻の具材は、どのようなモノを選ばれましたか。
- ⑥<恵方巻を買った方にお聞きます。>
恵方巻のサイズは、どれを購入されましたか。
- ⑦<恵方巻を買った方にお聞きます。>
どのような販売方法の恵方巻を購入されましたか。
- ⑧<恵方巻(巻寿司)を作って食べた方にお聞きます。>
具材は、いつ購入しましたか。
- ⑨<節分に恵方巻を食べた方にお聞きます。>
節分の行事や、食事用として、恵方巻や、恵方巻の材料と一緒に購入されたものは何ですか。
- ⑩節分の豆まきはしましたか。
- ⑪節分豆を食べましたか。
- ⑫節分豆を買うとき、国産にはこだわりますか。
- ⑬柗鯛を飾りましたか。
- ⑭鯛を食べましたか。
- ⑮厄除けにちなんだ恵方巻と、いわしや大豆などのおかずがセットになった
“節分弁当”があれば、買いたいと思いませんか。

■子どもの受験について 8

- ①お子様が受験を控えている場合、どのような点で食事に気を遣いましたか。
あてはまるものを上位3つお選びください。

■バレンタインについて2 9

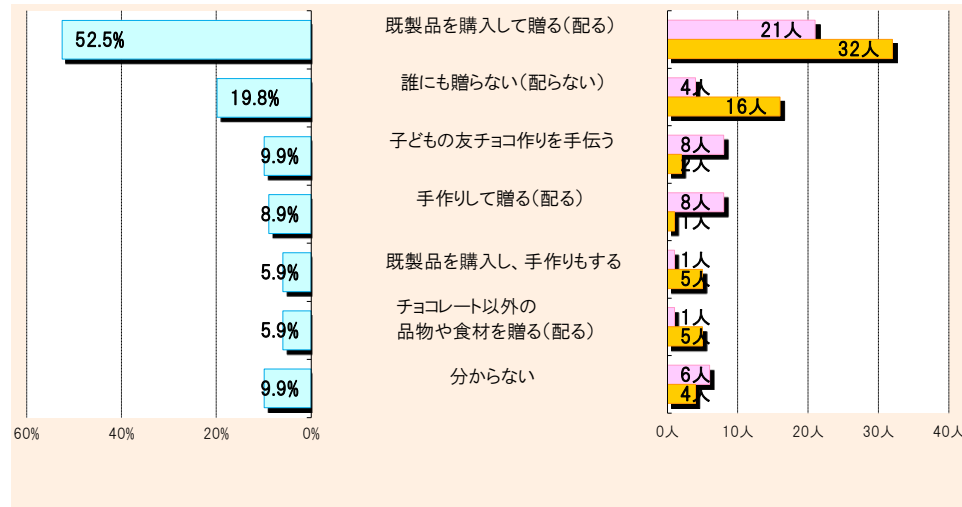
- ①どのようなことをされましたか。
- ②バレンタインデーに、誰にチョコレートを贈りましたか。
- ③バレンタインデーのチョコレートは、どこで購入されましたか。
- ④<チョコレートを手作りされた方にお聞きます。>
手作りチョコレート用の材料は、どこで購入されましたか。
- ⑤<チョコレートを手作りされた方にお聞きます。>
手作りチョコレート用のラッピング用品は、どこで購入されましたか。
- ⑥<ご自分用のチョコレートを購入された方にお聞きます。>
ご自分用のチョコレートを、どこで購入されましたか。
- ⑦<総合スーパーや食品スーパーで、チョコレートを購入された方にお聞きます。>
誰にプレゼントするチョコレートを、購入しましたか。
- ⑧<総合スーパーや食品スーパーで、チョコレートを購入された方にお聞きます。>(※百貨店除く)
贈ったチョコレートの1個当たり(本体価格)の平均価格は、いくらですか。
- ⑨<総合スーパーや食品スーパーで、チョコレートを購入された方にお聞きます。>(※百貨店除く)
どのようなタイプのチョコレートを購入されましたか。

■鍋物について 12

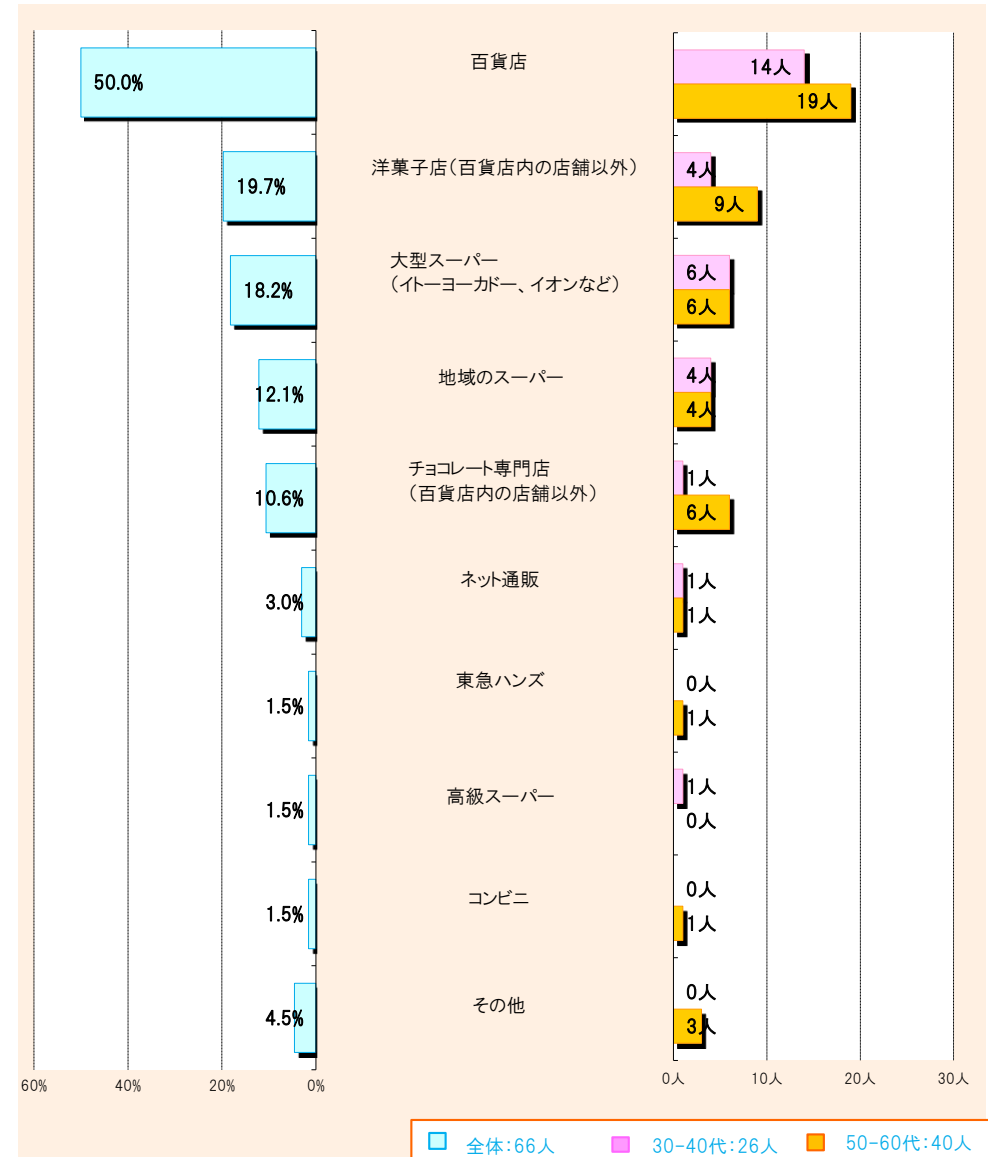
- ①1月の食卓に、登場した鍋ものは何ですか。
- ②鍋つゆはどのような形状のものを買うことが多いですか。
- ③鍋つゆは、どのような味のものを買うことが多いですか。

バレンタインについて

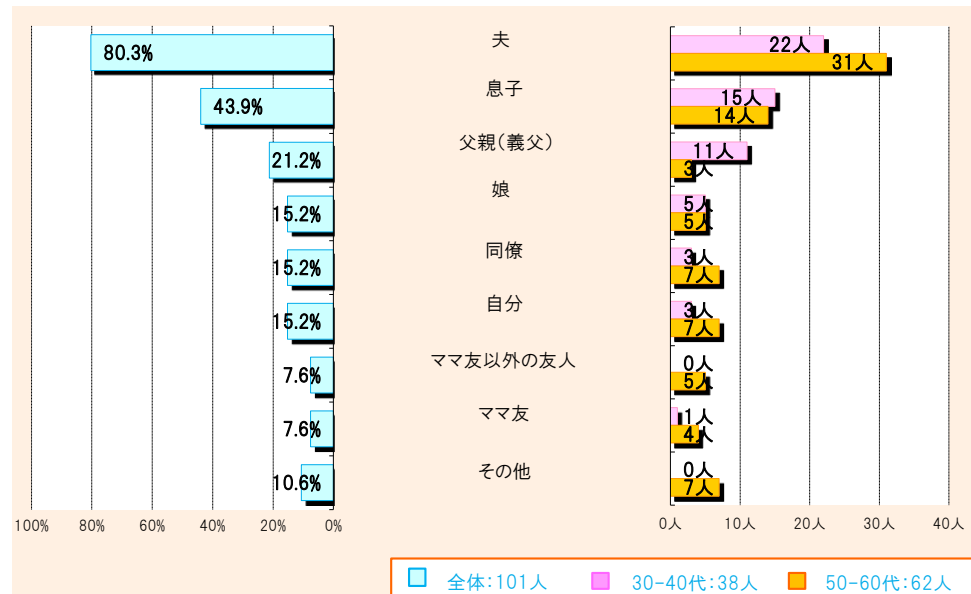
① 今年のバレンタインはどうされますか。



③ <今年のバレンタインに既製品を購入して、誰かにチョコレートを贈る方にお聞きします。>どこに買いに行く予定ですか。(※手作り以外の人)



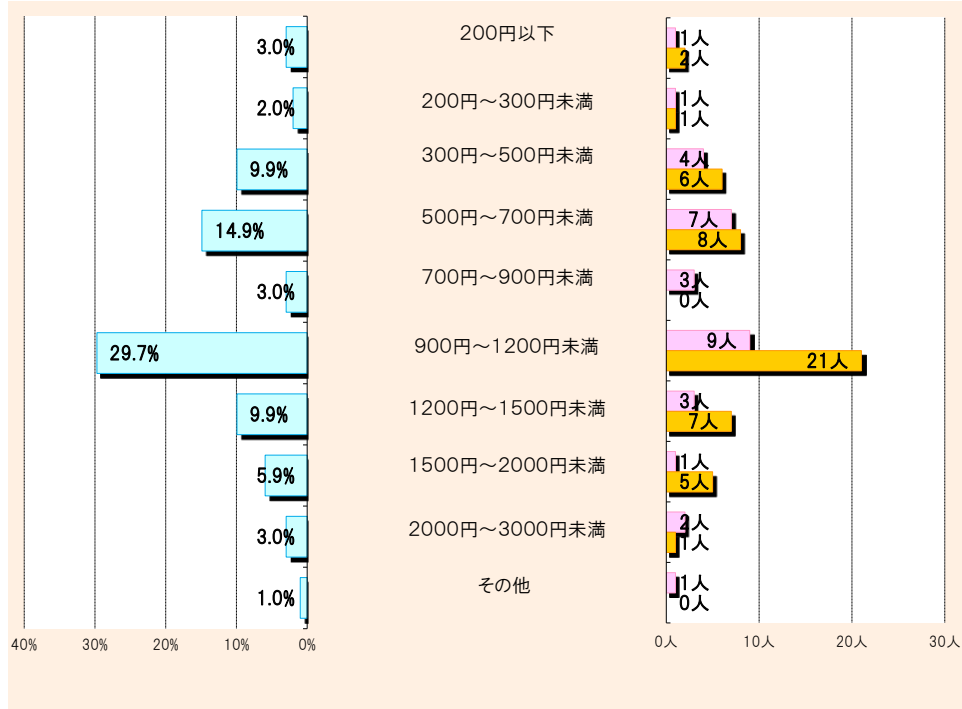
② <今年のバレンタインに既製品を購入して誰かにチョコレートを贈る(配る)方にお聞きします。>誰に贈りますか(配りますか)。



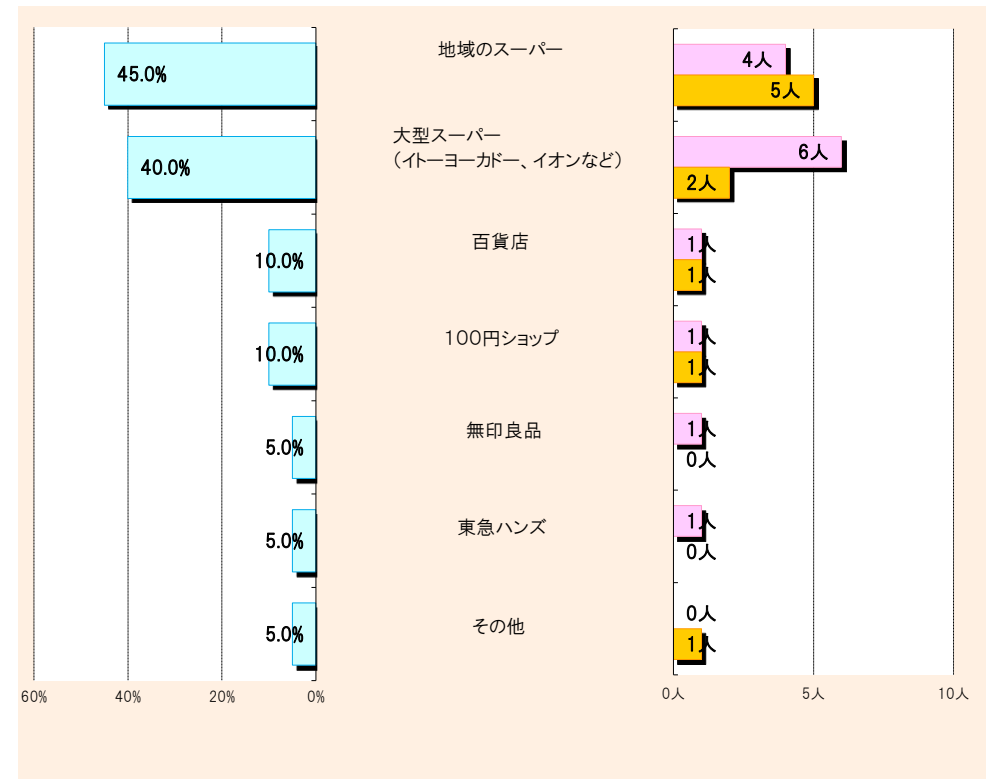
■ 全体:101人 ■ 30-40代:38人 ■ 50-60代:62人

■ 全体:66人 ■ 30-40代:26人 ■ 50-60代:40人

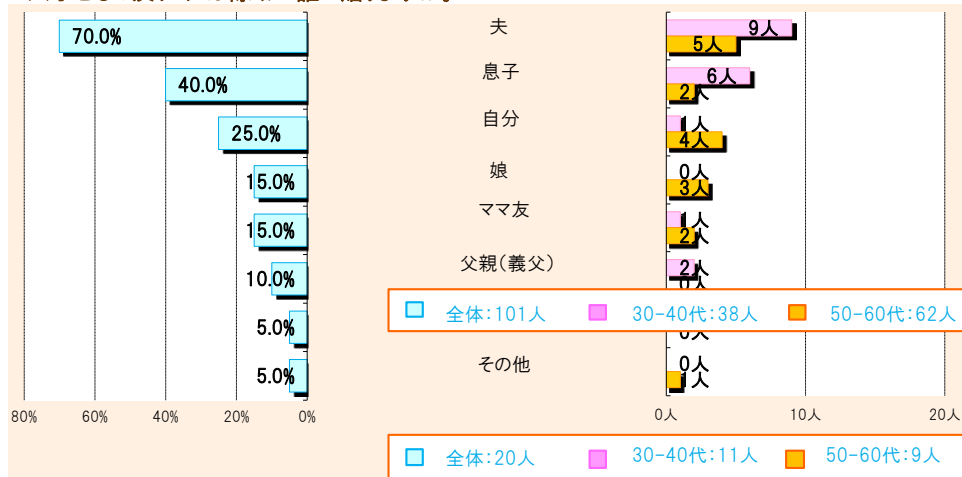
④ 1個の予算は、どれぐらいですか。



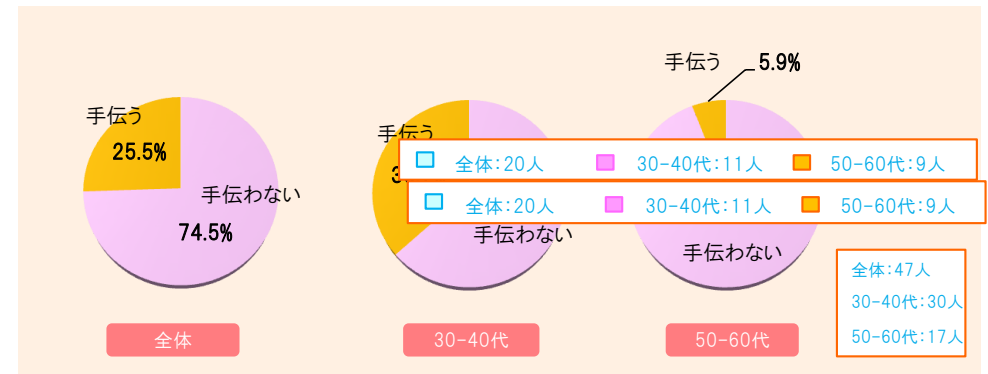
⑥ <今年のバレンタインにチョコレートを手作りする方にお聞きします。※子どもの友チョコは除く> 手作りチョコレート用の材料はどこに買いに行く予定ですか。



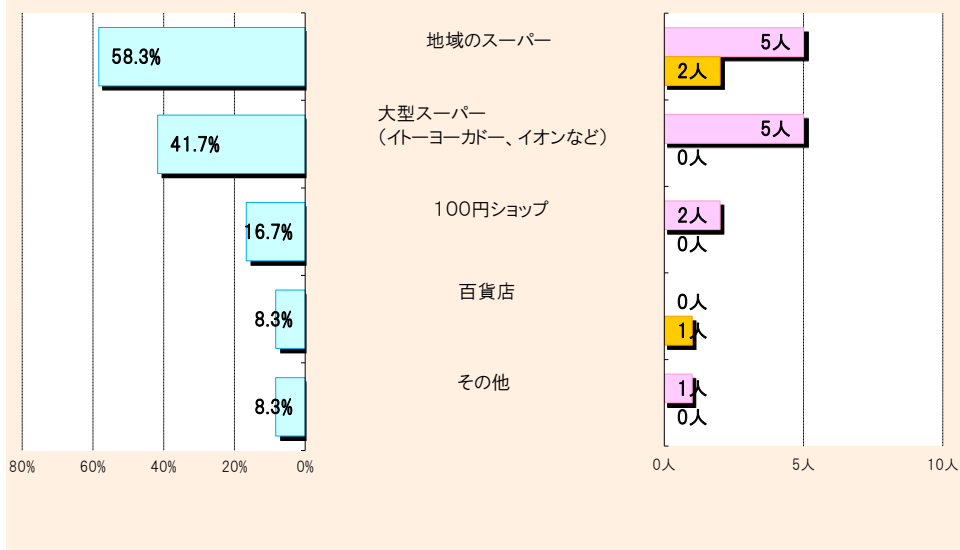
⑤ <今年のバレンタインにチョコレートを手作りする方にお聞きします。※子どもの友チョコは除く> 誰に贈りますか。



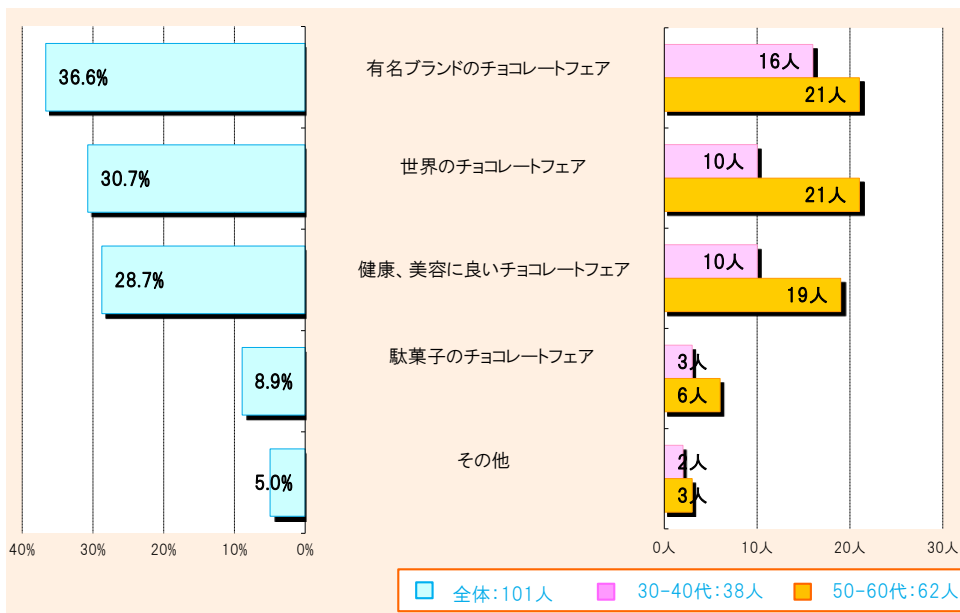
⑦ <お子様がおられる方にお聞きします。> 子どもの友チョコ作りを手伝いますか。



⑧ <子どもの友チョコ作りを手伝う方にお聞きします。>
 子どもの友チョコ用の材料はどこに買いに行く予定ですか。



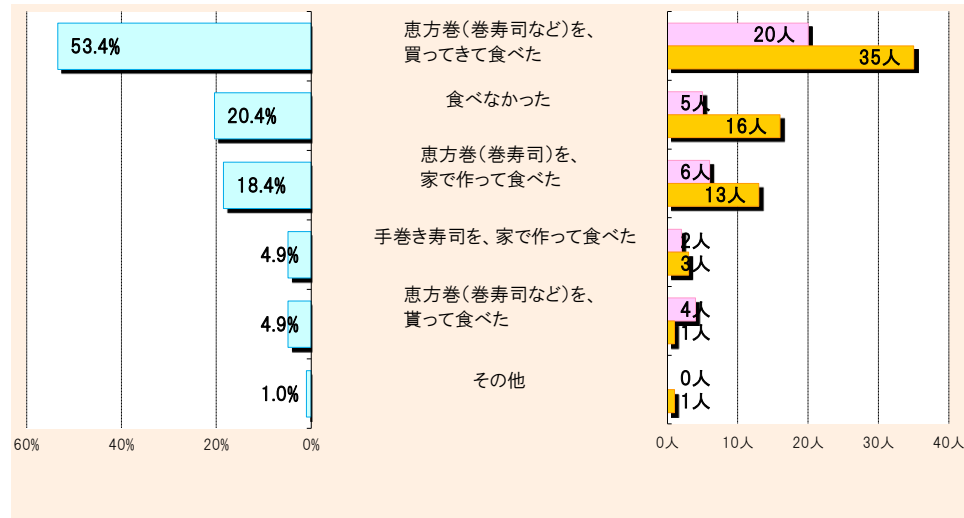
⑨ バレンタインに、スーパーでどのようなフェアをしてほしいですか。



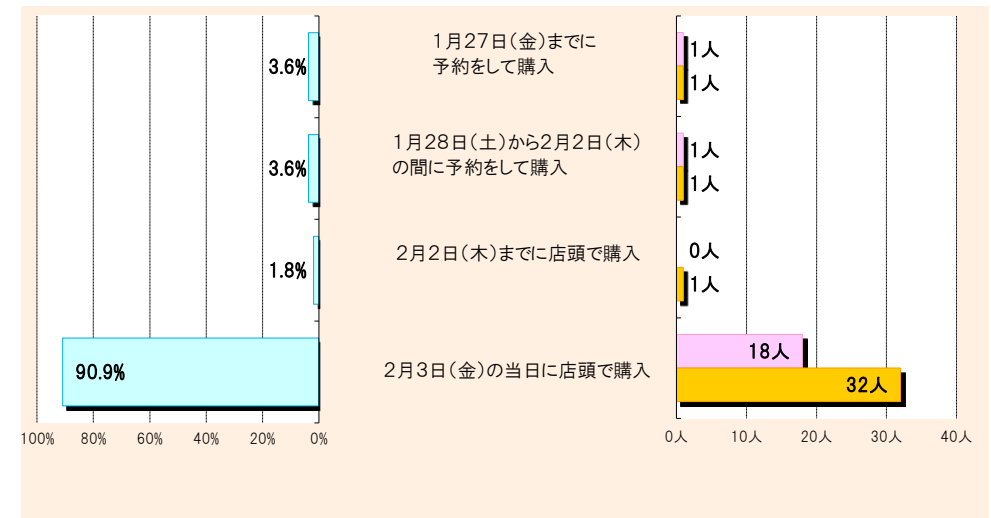
□ 全体:101人 □ 30-40代:38人 □ 50-60代:62人

節分・恵方巻について

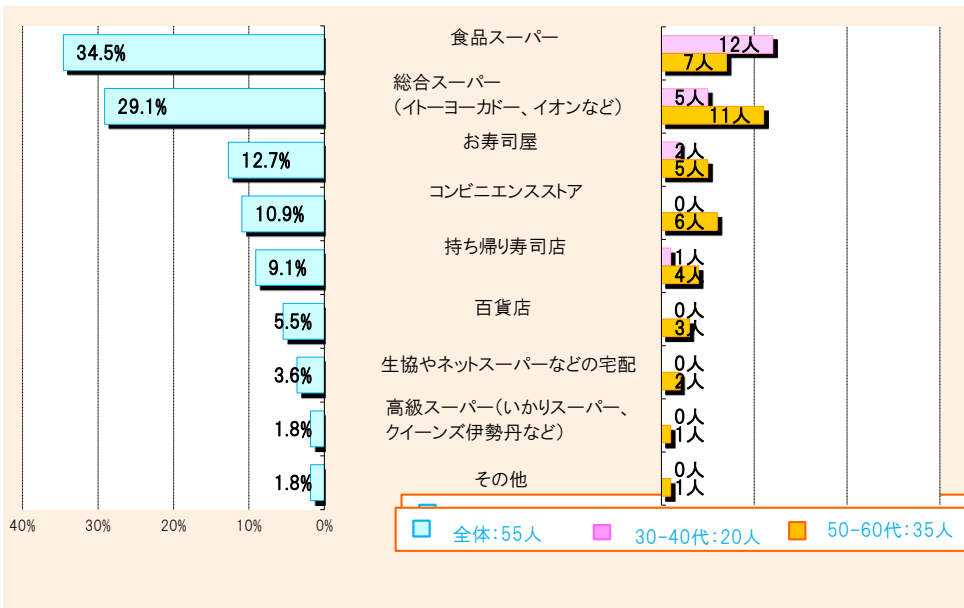
① 2月3日の「節分」の日に、恵方巻(巻寿司など)を食べましたか。



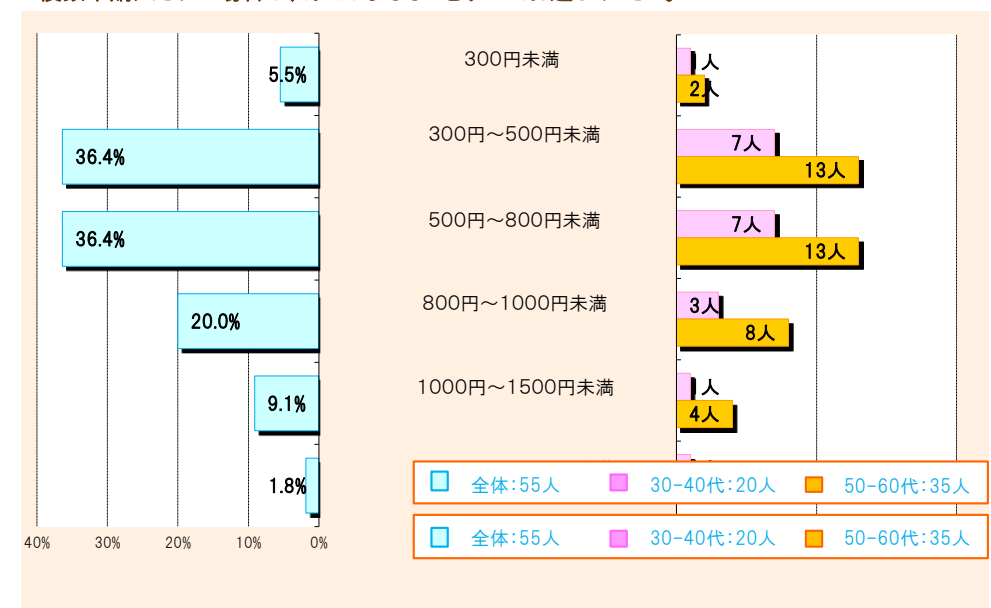
③ <恵方巻を買った方にお聞きします。> どの様にして、購入しましたか。



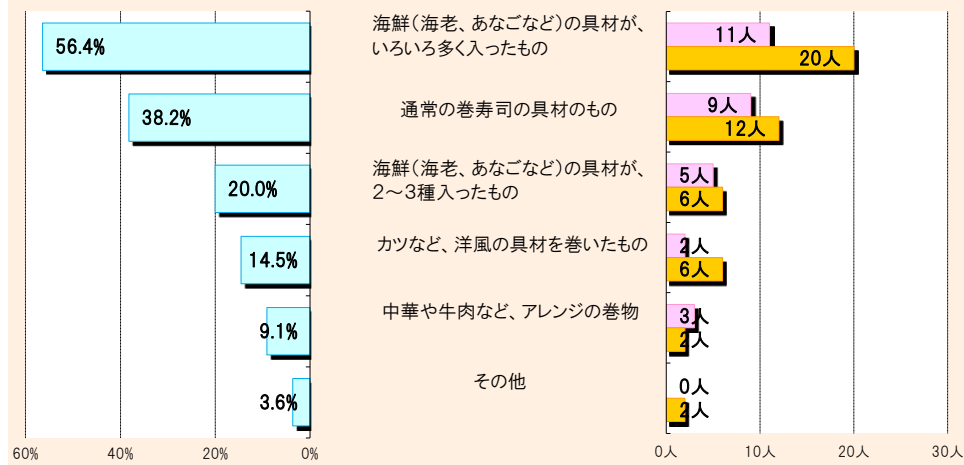
② <恵方巻(巻寿司など)を買った方にお聞きします。> 恵方巻(巻寿司など)を、どこで購入しましたか。



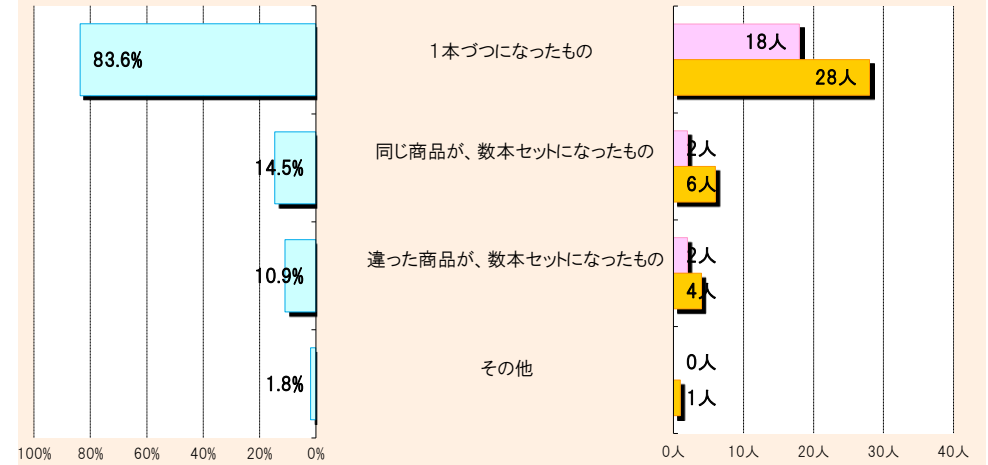
④ <恵方巻を買った方にお聞きします。> 購入した恵方巻、1本のお値段(本体価格)はいくらですか。複数本購入された場合は、あてはまるものをすべてお選びください。



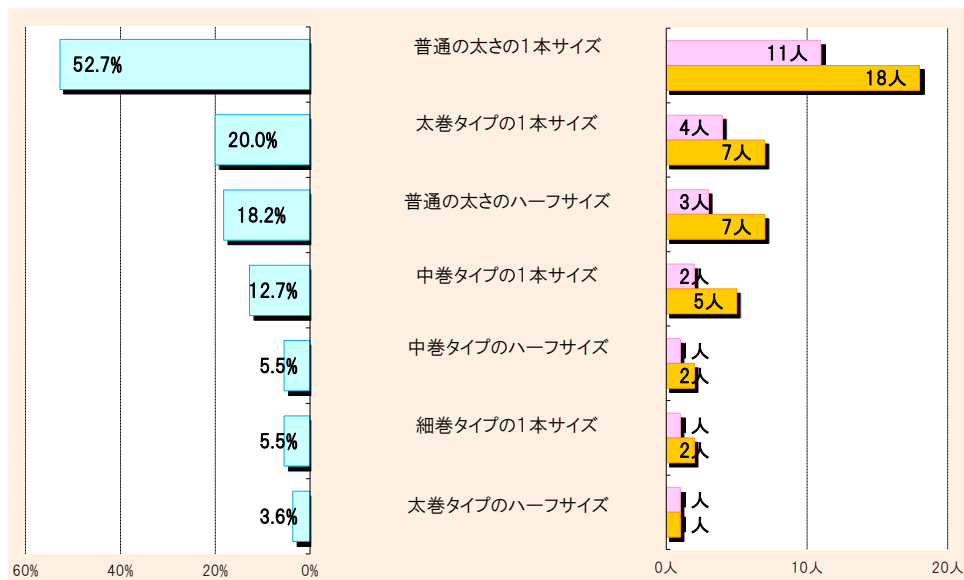
⑤ < 恵方巻を買った方にお聞きします。> 恵方巻の具材は、どのようなモノを選ばれましたか。



⑦ < 恵方巻を買った方にお聞きします。> どのような販売方法の恵方巻を購入されましたか。

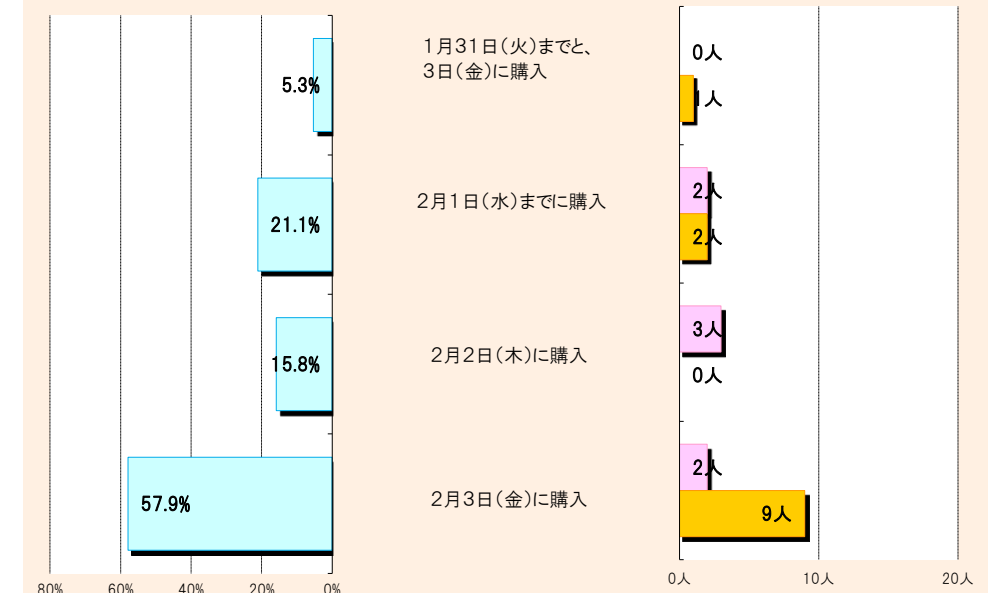


⑥ < 恵方巻を買った方にお聞きします。> 恵方巻のサイズは、どれを購入されましたか。



全体:55人 30-40代:20人 50-60代:35人

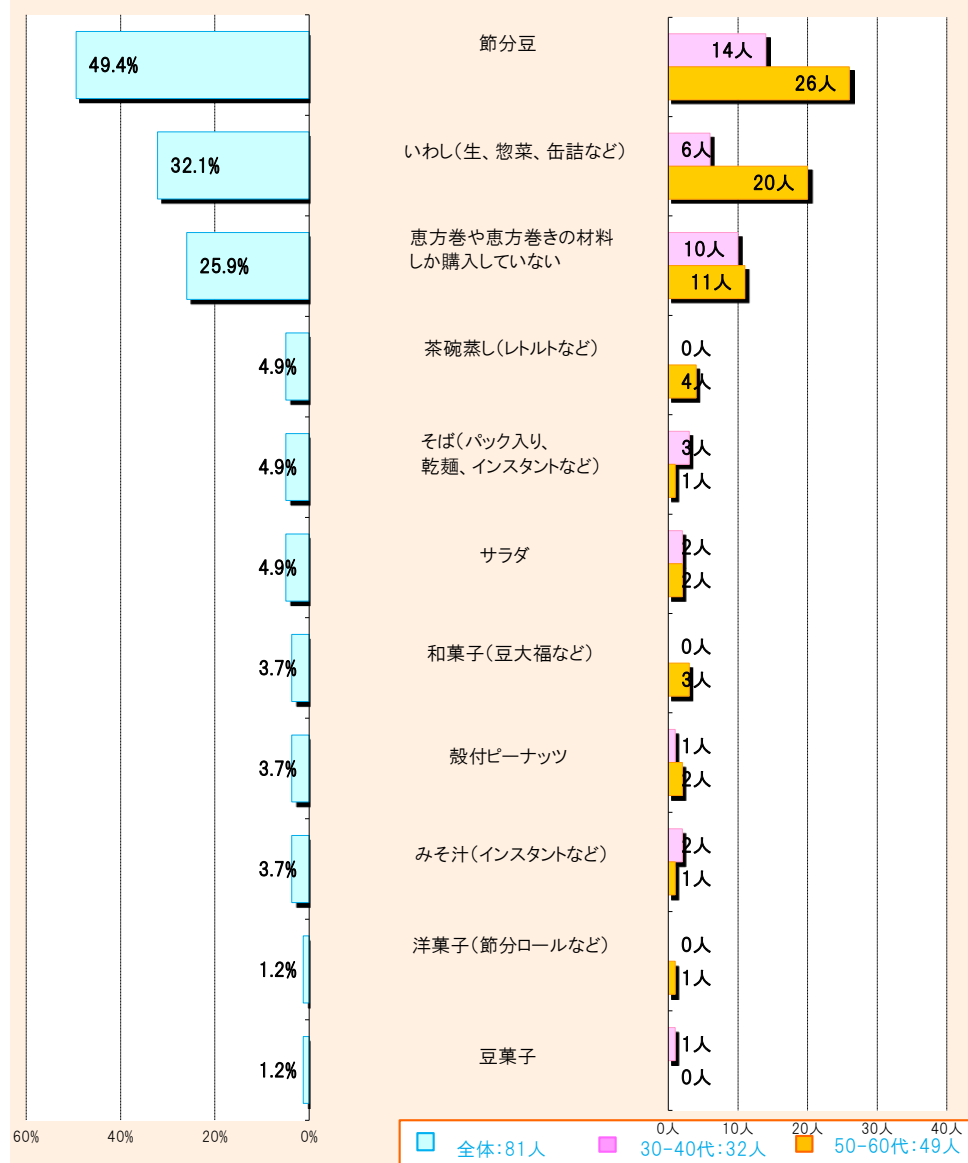
⑧ < 恵方巻(巻寿司)を作って食べた方にお聞きします。> 具材は、いつ購入しましたか。



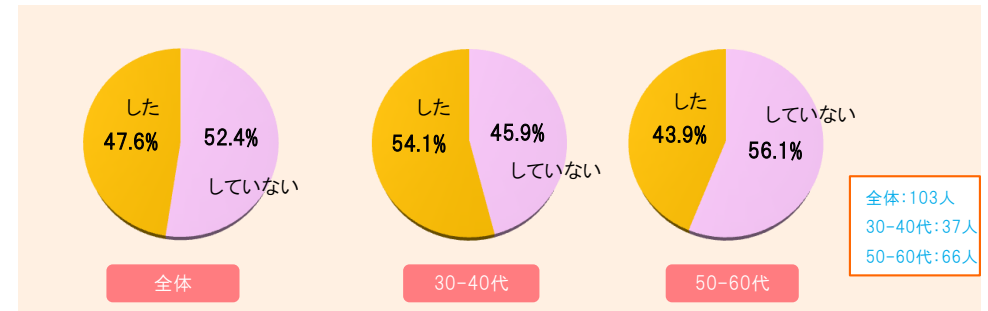
全体:19人 30-40代:6人 50-60代:3人

⑨ <節分に恵方巻を食べた方にお聞きします。>

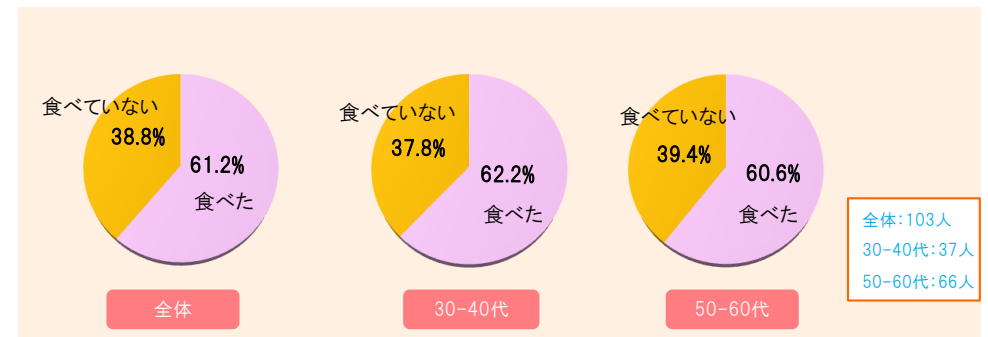
節分の行事や、食事用として、恵方巻や、恵方巻の材料と一緒に購入されたものは何ですか。



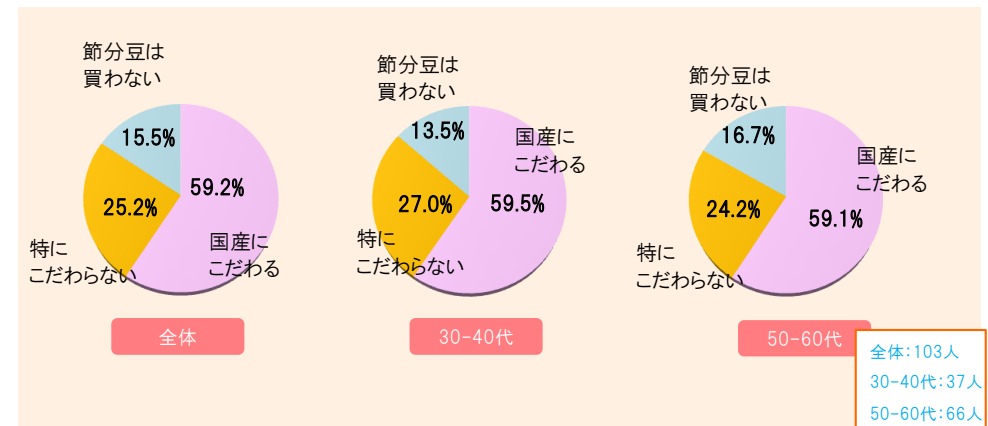
⑩ 節分の豆まきはしましたか。



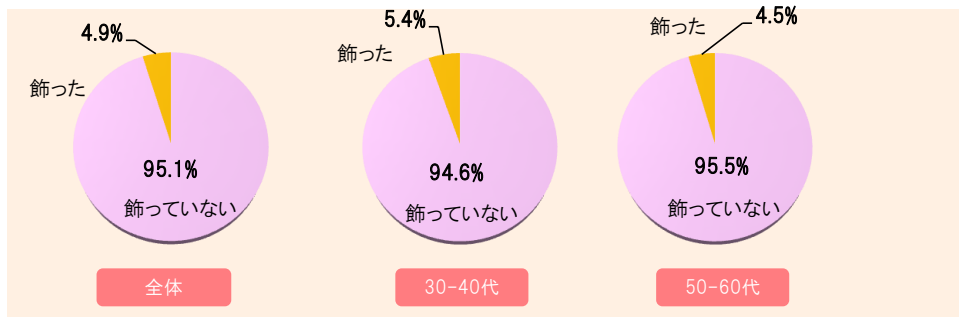
⑪ 節分豆を食べましたか。



⑫ 節分豆を買うとき、国産にはこだわりますか。

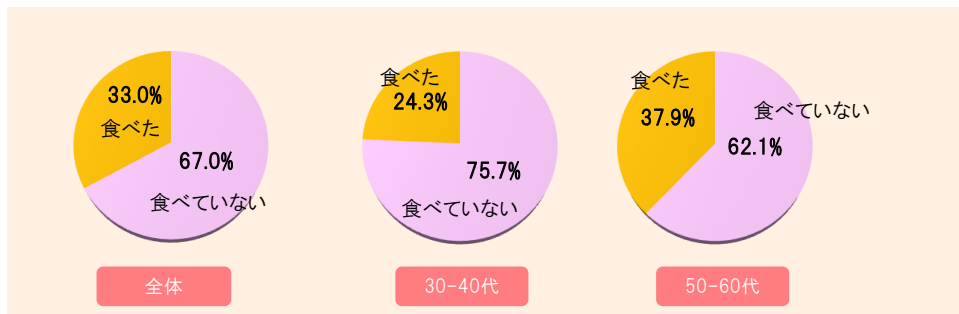


⑬ 柗鯛を飾りましたか。



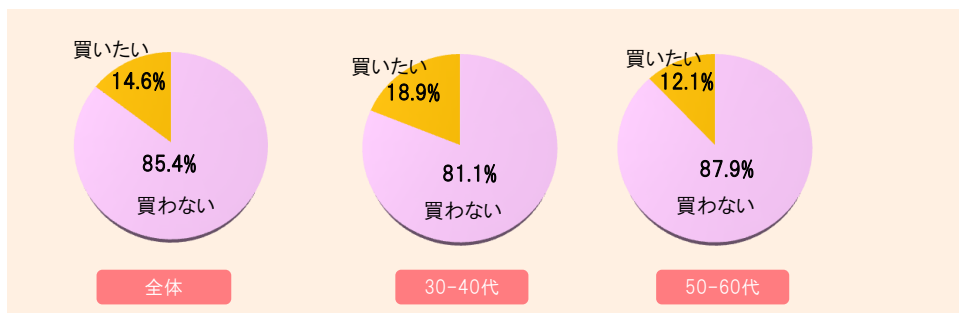
全体:103人
30-40代:37人
50-60代:66人

⑭ 鯛を食べましたか。



全体:103人
30-40代:37人
50-60代:66人

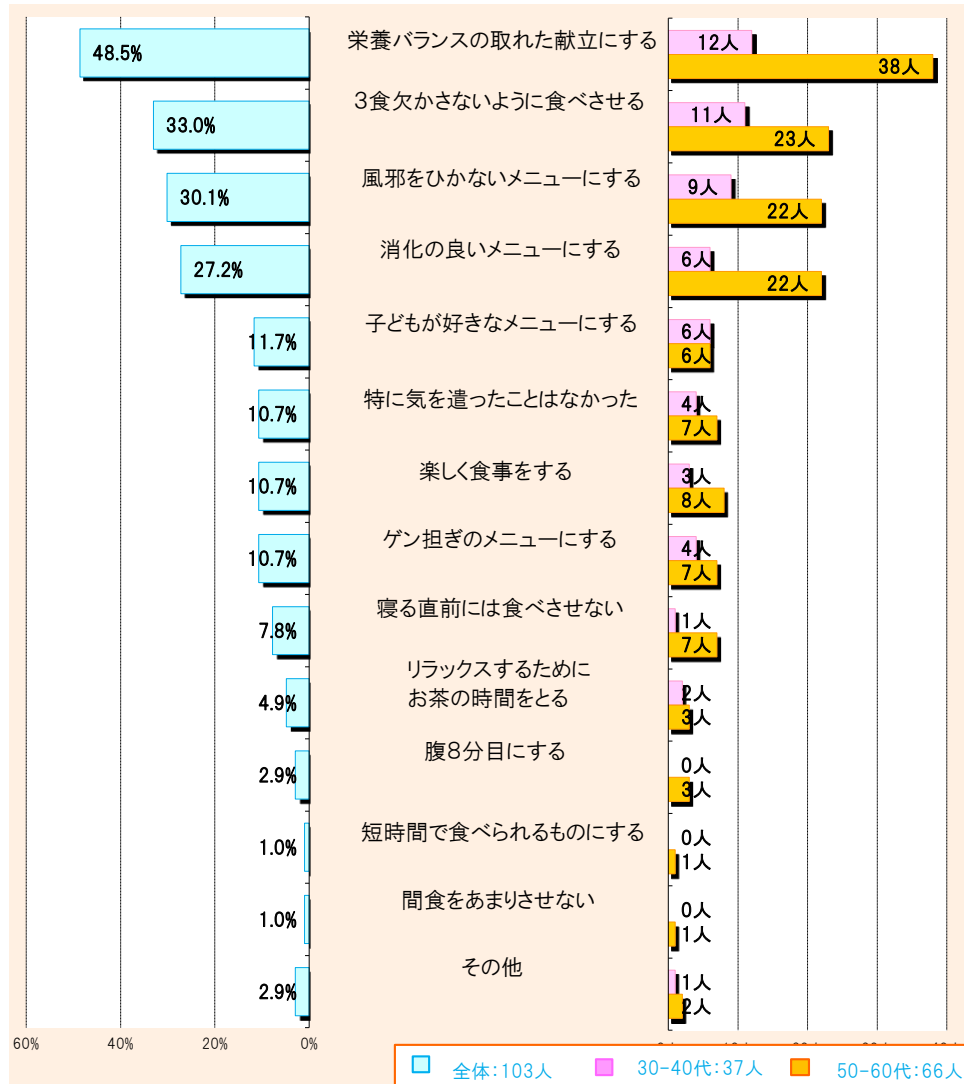
⑮ 厄除けにちなんだ恵方巻と、いわしや大豆などのおかずがセットになった“節分弁当”があれば、買いたいと思いますか。



全体:103人
30-40代:37人
50-60代:66人

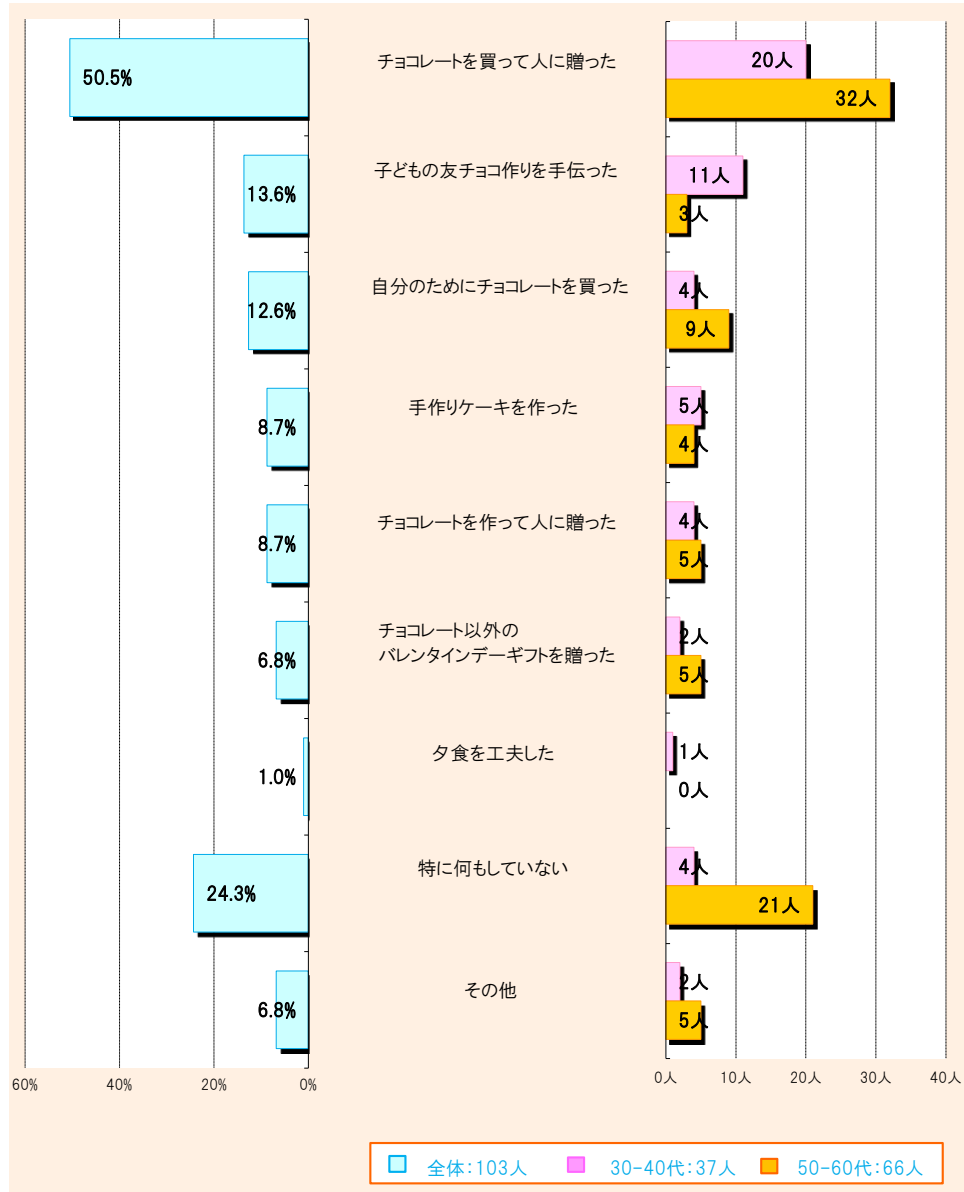
子どもの受験について

① お子様を受験を控えている場合、どのような点で食事に気を遣いましたか。
あてはまるものを上位3つお選びください。

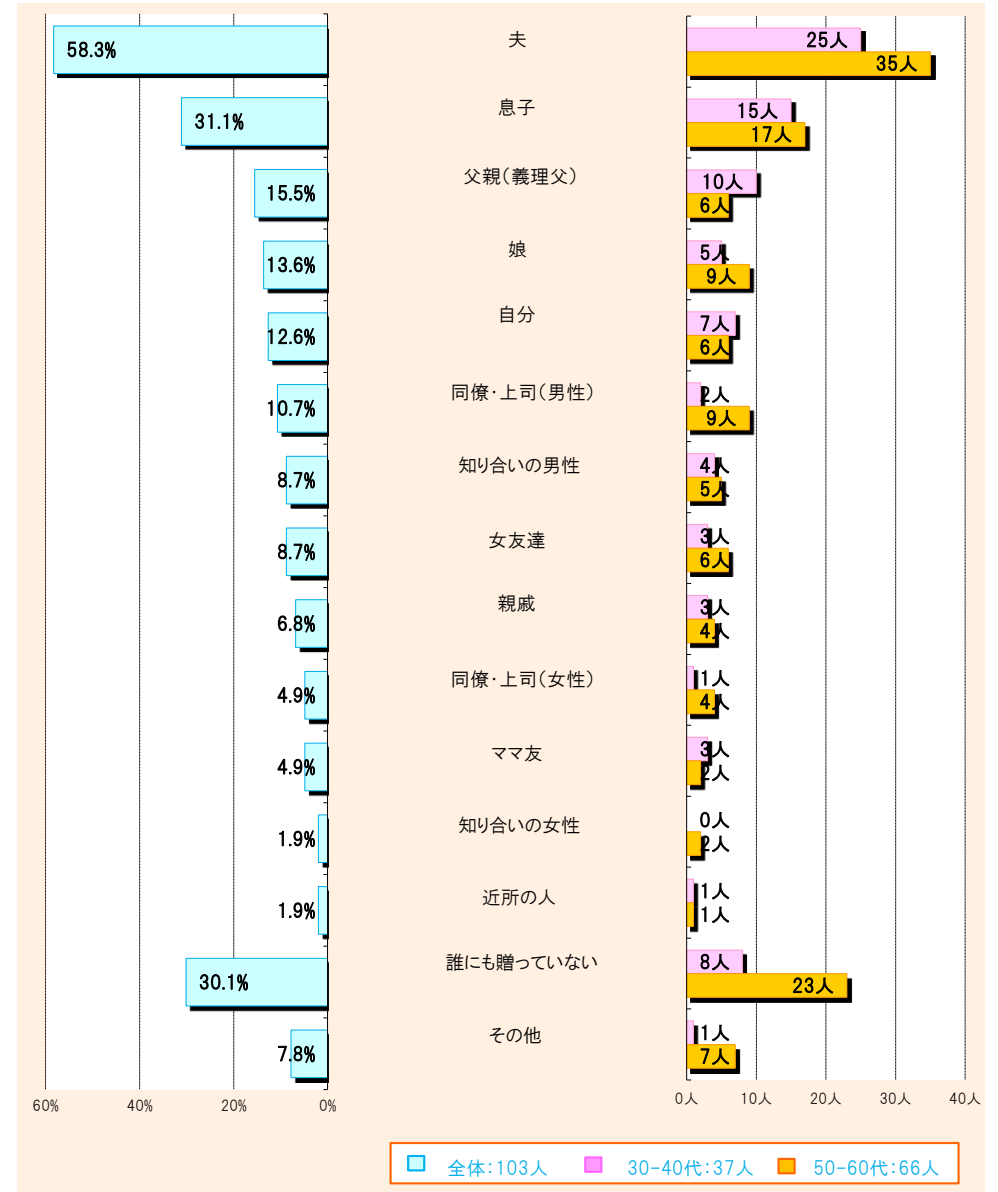


バレンタインについて 2

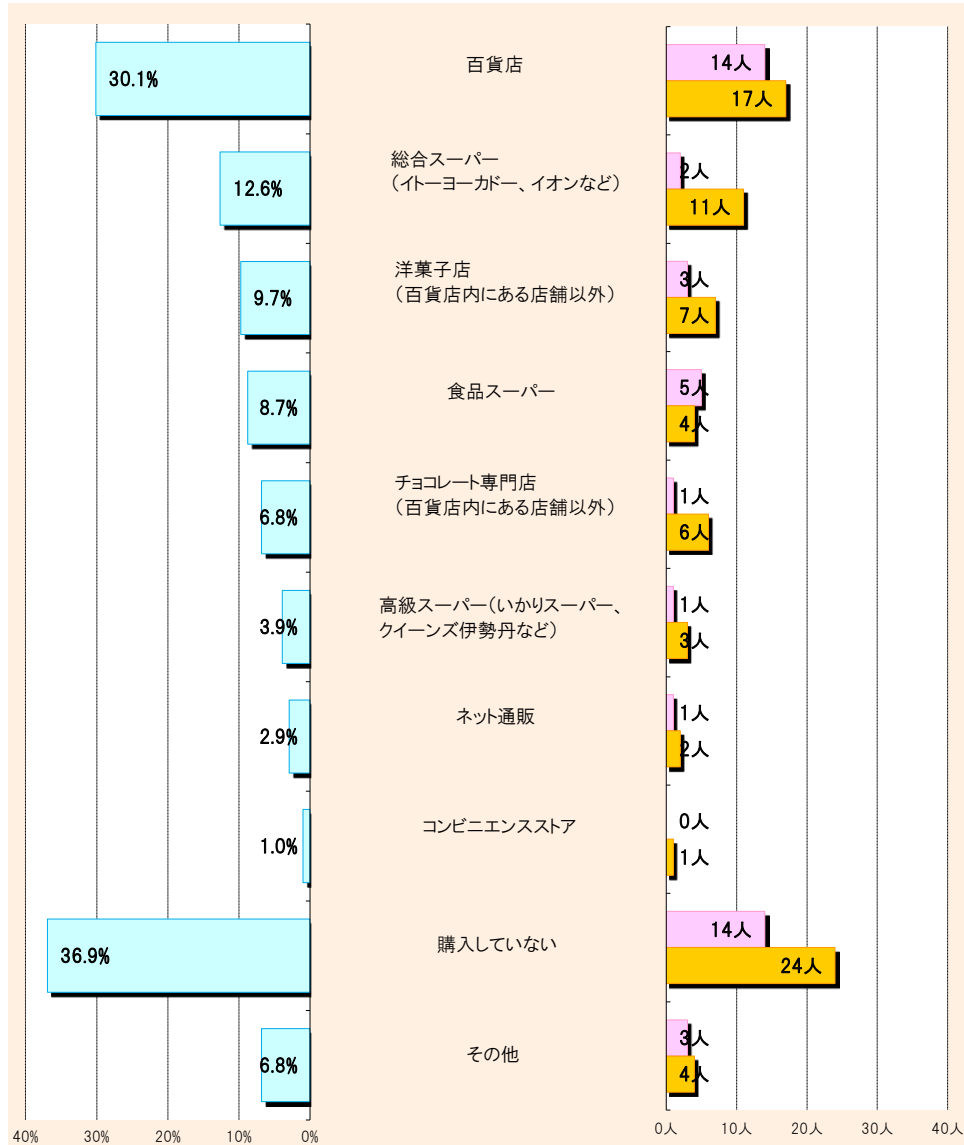
① どのようなことをされましたか。



② バレンタインデーに、誰にチョコレートを贈りましたか。

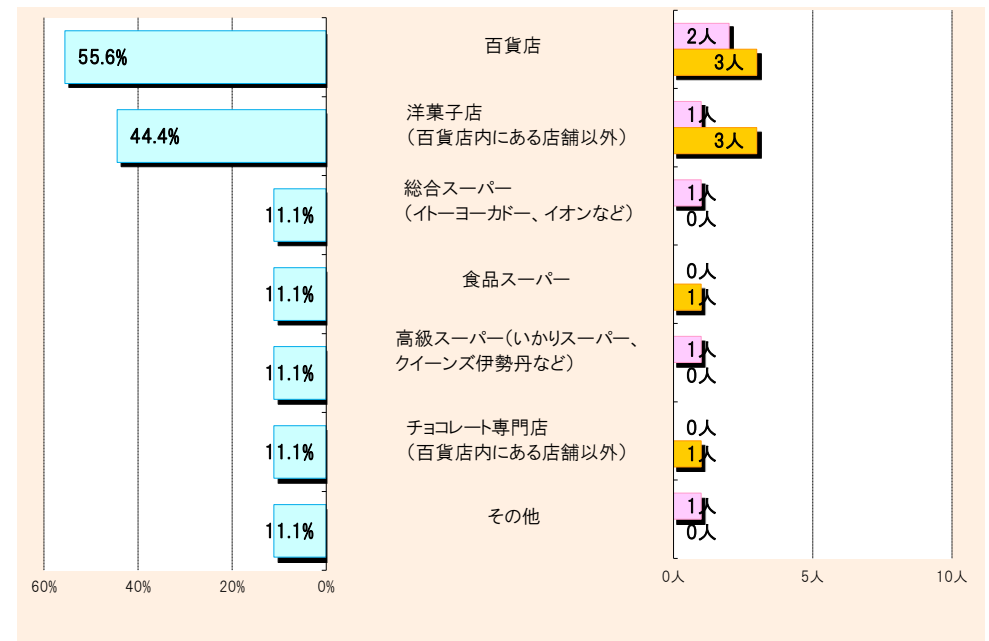


③ バレンタインデーのチョコレートは、どこで購入されましたか。

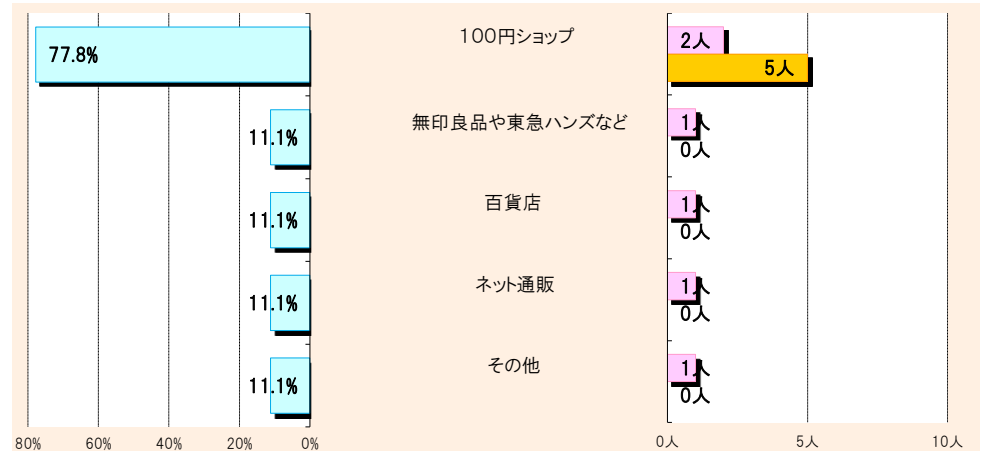


■ 全体:103人 ■ 30-40代:37人 ■ 50-60代:66人

④ <チョコレートを手作りされた方にお聞きします。>
手作りチョコレート用の材料は、どこで購入されましたか。

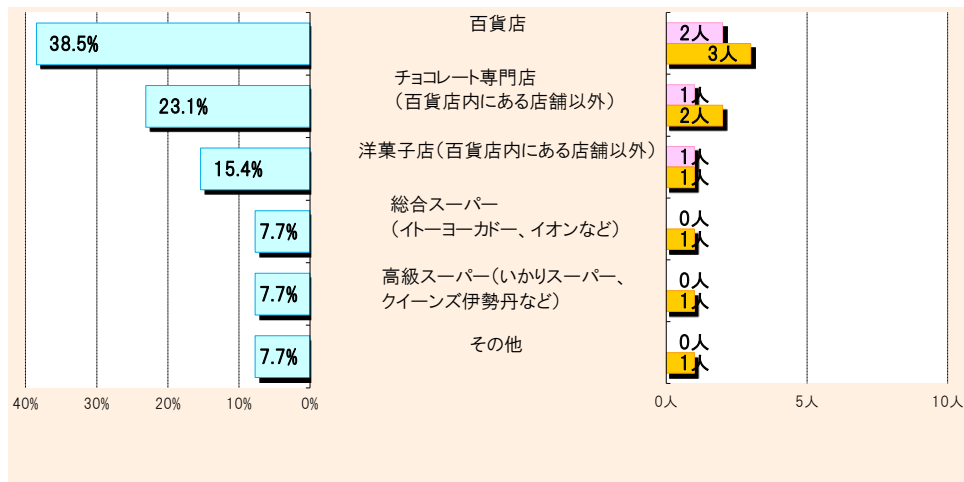


⑤ <チョコレートを手作りされた方にお聞きします。>
手作りチョコレート用のラッピング用品は、どこで購入されましたか。

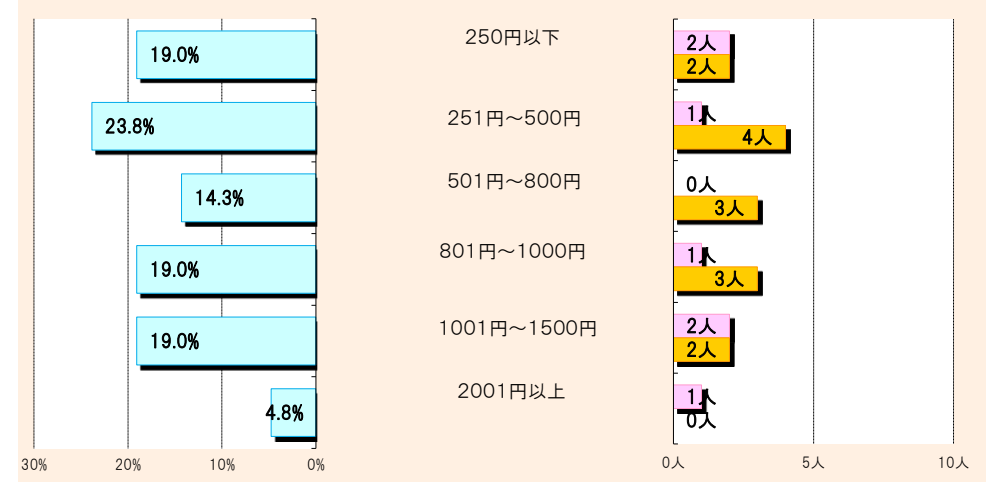


■ 全体:9人 ■ 30-40代:4人 ■ 50-60代:5人

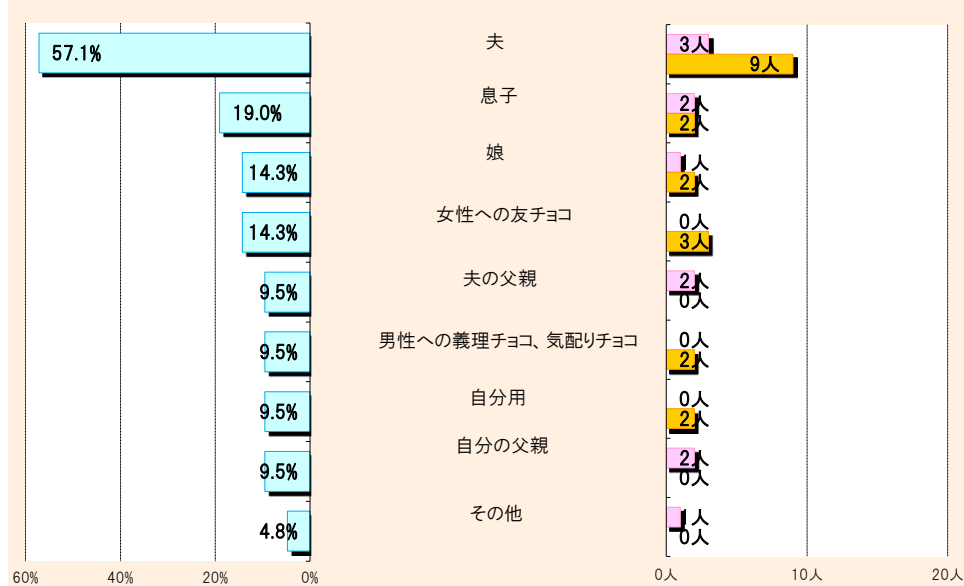
⑥ <ご自分用のチョコレートを購入された方にお聞きます。>
ご自分用のチョコレートを、どこで購入されましたか。



⑧ <総合スーパーや食品スーパーで、チョコレートを購入された方にお聞きます。>(※百貨店除く)
贈ったチョコレートの1個当たり(本体価格)の平均価格は、いくらですか。

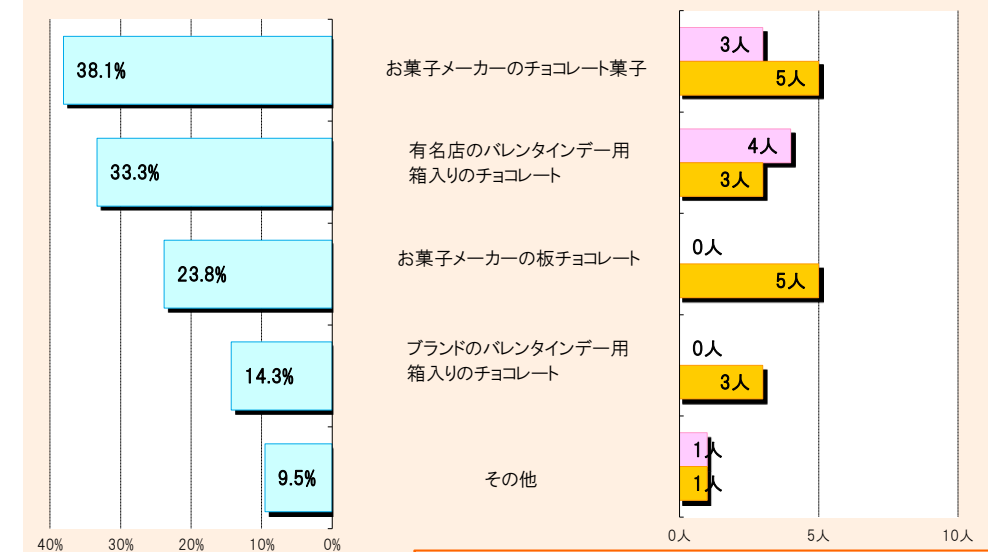


⑦ <総合スーパーや食品スーパーで、チョコレートを購入された方にお聞きます。>
誰にプレゼントするチョコレートを、購入しましたか。



■ 全体:21人 ■ 30-40代:7人 ■ 50-60代:14人

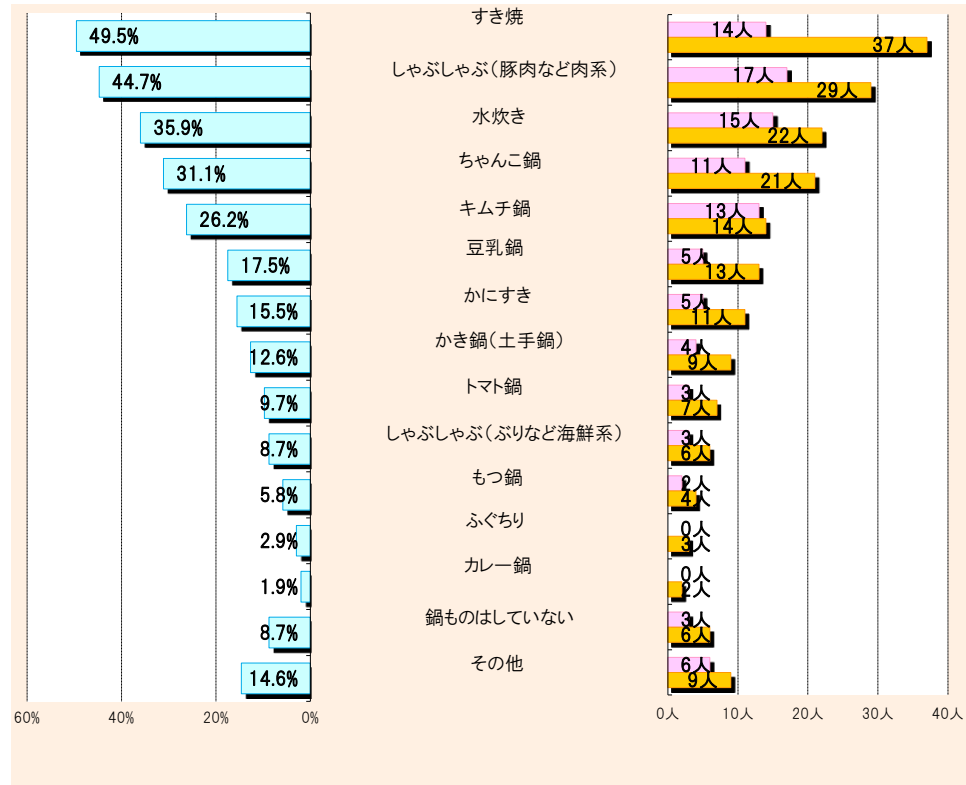
⑨ <総合スーパーや食品スーパーで、チョコレートを購入された方にお聞きます。>(※百貨店除く)
どのようなタイプのチョコレートを購入されましたか。



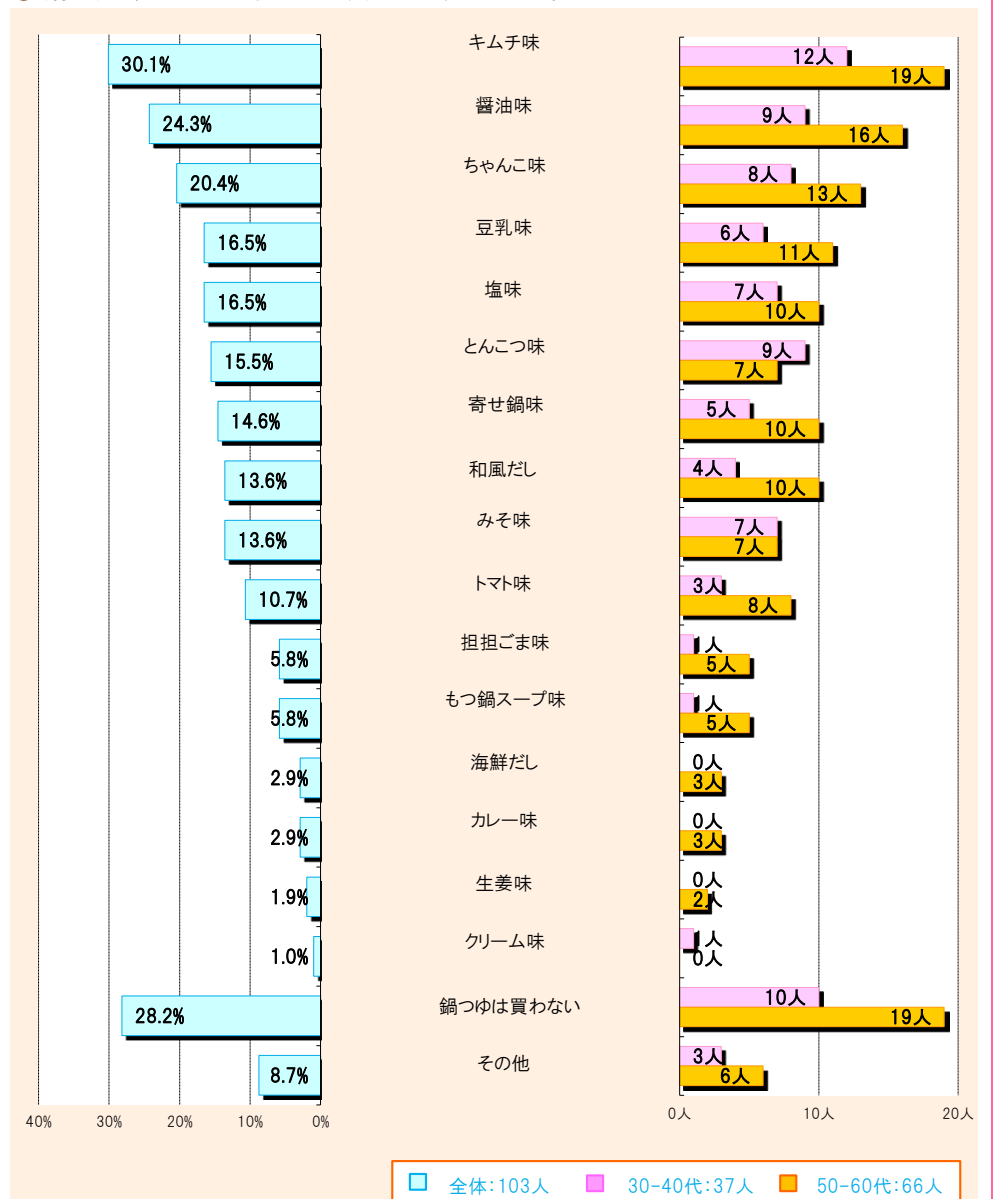
■ 全体:21人 ■ 30-40代:7人 ■ 50-60代:14人

鍋物について

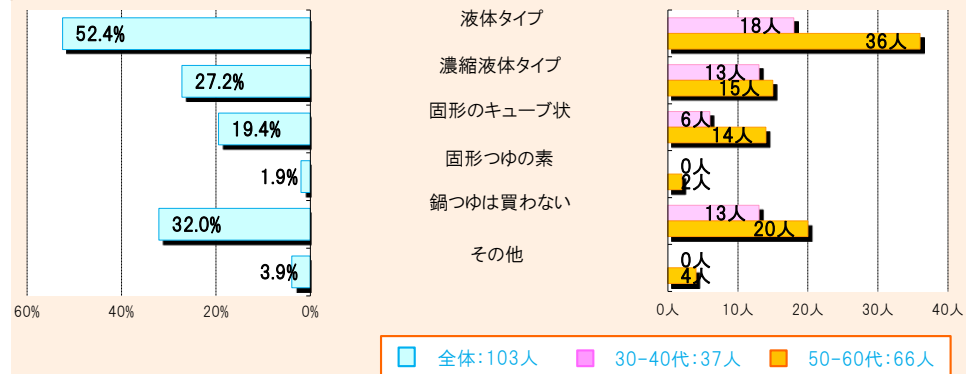
① 1月の食卓に、登場した鍋ものは何ですか。



③ 鍋つゆは、どのような味のものを買うことが多いですか。



② 鍋つゆはどのような形状のものを買うことが多いですか。



■ 全体:103人 ■ 30-40代:37人 ■ 50-60代:66人

■ 全体:103人 ■ 30-40代:37人 ■ 50-60代:66人